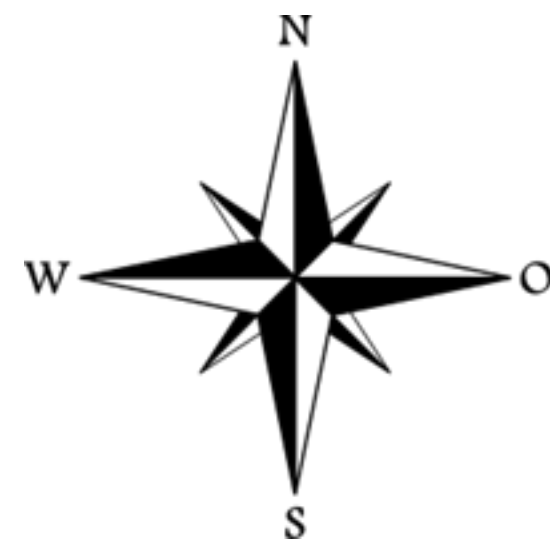




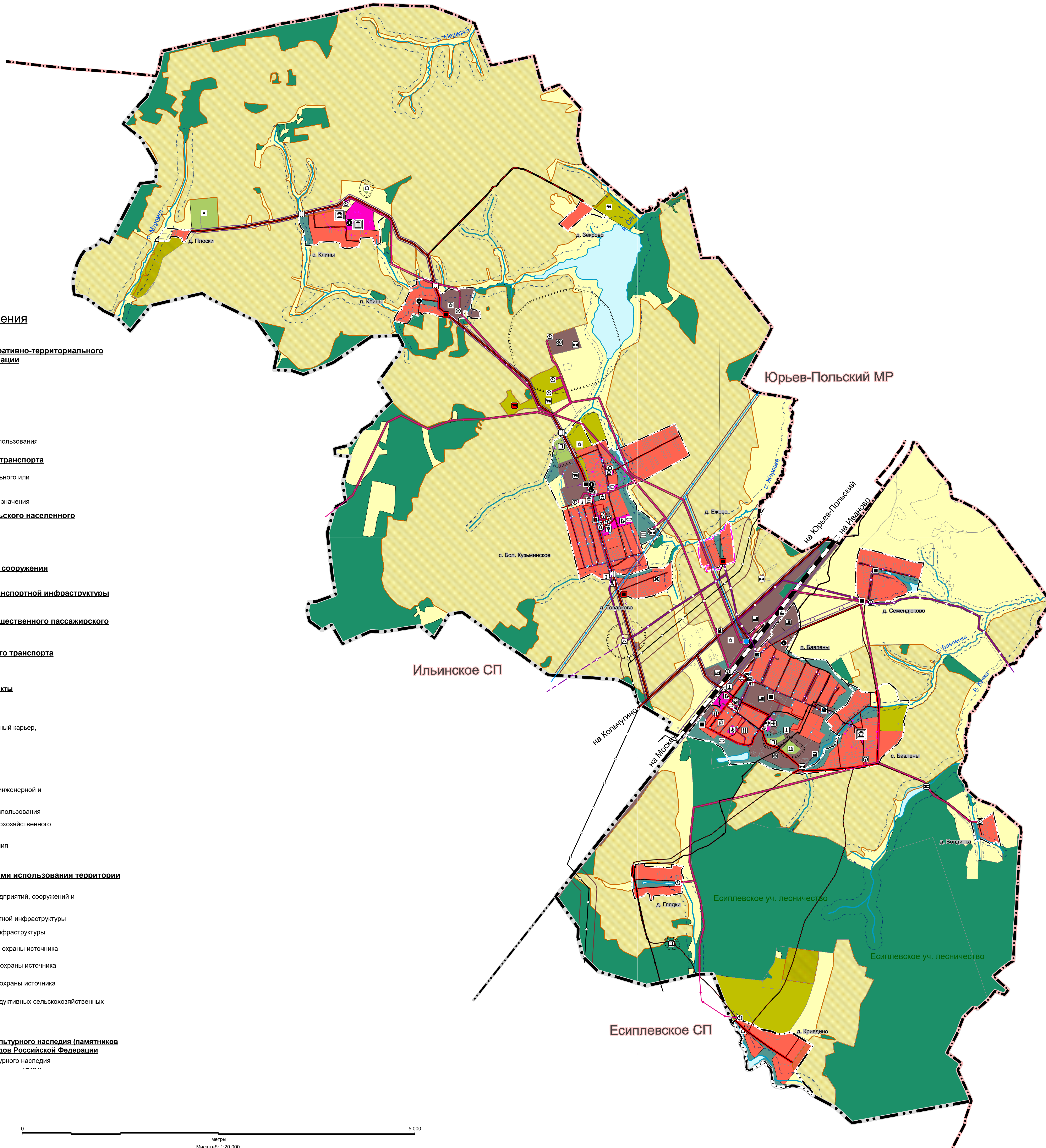
Проект внесения изменений в генеральный план муниципального образования - Бавленское сельское поселение Кольчугинского муниципального района Владимирской области

Карта зон с особыми условиями использования территории
М 1: 20 000



Условные обозначения

- План. Суц.
- Границы единиц административно-территориального деления Российской Федерации**
- Граница муниципального района
 - Граница сельского поселения
 - Граница населенного пункта
- Железнодорожные пути**
- Железнодорожный путь общего пользования
- Объекты автомобильного транспорта**
- Автомобильные дороги регионального или межмуниципального значения
 - Автомобильные дороги местного значения
- Улично-дорожная сеть сельского населенного пункта**
- Главная улица
 - Улицы в жилой застройке
- Искусственные дорожные сооружения**
- Мостовое сооружение
- Комплексные объекты транспортной инфраструктуры**
- Станция автозаправочная
- Остановочные пункты общественного пассажирского транспорта**
- Остановочный пункт
- Объекты железнодорожного транспорта**
- Железнодорожная станция
- Поверхностные водные объекты**
- Водоток (река, ручей, канал)
 - Водоём (озеро, пруд, обводнённый карьер, водохранилище)
- Функциональные зоны**
- Жилые зоны
 - Общественно-деловые зоны
 - Производственные зоны, зоны инженерной и транспортной инфраструктуры
 - Зоны сельскохозяйственного использования
 - Производственная зона сельскохозяйственного производства
 - Зоны рекреационного назначения
 - Зона лесов
- Зоны с особыми условиями использования территории**
- План. Суц.
- Санитарно-защитная зона предприятий, сооружений и иных объектов
 - Санитарный разрыв транспортной инфраструктуры
 - Охранная зона инженерной инфраструктуры
 - Первый пояс зоны санитарной охраны источника водоснабжения
 - Второй пояс зоны санитарной охраны источника водоснабжения
 - Третий пояс зоны санитарной охраны источника водоснабжения
 - Территории особо ценных продуктивных сельскохозяйственных угодий
 - Водоохранные зоны**
 - Водоохранная зона
 - Зоны охраны объектов культурного наследия (памятников истории и культуры) народов Российской Федерации**
 - Защитная зона объекта культурного наследия



- Объекты трубопроводного транспорта и инженерной инфраструктуры**
- План. Суц.
- Линии электропередачи (ЛЭП)**
 - Линия электропередачи 110 кВ
 - Линия электропередачи 10 кВ
 - Электрические подстанции**
 - Электрическая подстанция 110 кВ
 - Трансформаторная подстанция (ТП)
 - Магистральные трубопроводы для транспортировки жидких и газообразных трубопроводов**
 - Магистральный газопровод
 - Объекты добычи и транспортировки газа**
 - Газораспределительная станция (ГРС)
 - Пункт редуцирования газа (ПРГ)
 - Распределительные трубопроводы для транспортировки газа**
 - Газопровод распределительный высокого давления
 - Газопровод распределительный низкого давления
 - Объекты теплоснабжения**
 - Источник тепловой энергии
 - Теплопровод распределительный (квартирный)
 - Объекты водоснабжения**
 - Водозабор
 - Водопровод
 - Объекты водоотведения**
 - Очистные сооружения (КОС)
 - Сети электросвязи**
 - Линейно-кабельное сооружение связи
 - Объекты связи**
 - Автоматическая телефонная станция
 - Объекты почтовой связи

План. Суц.

Объекты капитального строительства

Объекты образования и науки

 - Дошкольная образовательная организация
 - Общественно-образовательная организация

Объекты культуры и искусства

 - Объект культурно-просветительского назначения
 - Объект культурно-досугового назначения

Объекты физической культуры и массового спорта

 - Спортивное сооружение

Объекты здравоохранения

 - Лечебно-профилактическая медицинская организация, оказывающая медицинскую помощь в амбулаторных условиях и (или) в условиях дневного стационара
 - Обособленное структурное подразделение медицинской организации, оказывающей первичную медико-санитарную помощь
 - Аптечная организация

Объекты социального обслуживания

 - Стационарные организации социального обслуживания

Прочие объекты обслуживания

 - Административное здание
 - Объект религиозной организации (объединения)
 - Непроизводственный объект по предоставлению населению правовых, финансовых, консультационных и иных услуг
 - Объекты торговли, общественного питания

Предприятия и объекты добывающей и обрабатывающей промышленности

 - Предприятие строительной промышленности, по выпуску неметаллической минеральной продукции
 - Предприятие обрабатывающей промышленности иной специализации
 - Предприятие по обработке древесины, производству изделий из дерева
 - Предприятие текстильной, лёгкой промышленности

Предприятия и объекты сельского и лесного хозяйства, рыболовства и рыбодоводства

 - Предприятие по разведению молочного крупного рогатого скота, производству сырого молока
 - Прочие объекты, связанные с производственной деятельностью**
 - Объект, связанный с производственной деятельностью

Объекты утилизации, обезвреживания, размещения отходов производства и потребления

 - Объект утилизации, уничтожения биологических отходов

Места погребения

 - Кладбище

Объекты единой государственной системы предупреждения и ликвидации чрезвычайных ситуаций

 - Объекты обеспечения пожарной безопасности

Иные объекты федерального значения, регионального значения, местного значения

 - Иные объекты регионального значения, объекты местного значения, установленные в соответствии с законодательством

						МК 03283000367200000340001		
Проект внесения изменений в генеральный план муниципального образования - Бавленское сельское поселение Кольчугинского муниципального района Владимирской области								
Имя	Фамилия	Долг	Функция	Подпись	Дата	Состав	Лист	Всего
Имя	Фамилия	Долг	Функция	Подпись	Дата	МП	4	5
Карта зон с особыми условиями использования территории М 1: 20 000						ОАО "ТСК"РусПроект" 2020 г		
И. Боро	Кузнецов							